

介護職員初任者研修

受講生募集!

応募期間 令和6年6月28日～8月5日

受講期間

令和6年8月19日(月)

）

令和6年12月16日(月)

定員 20名

定員になり次第、募集を終了します

特定一般教育訓練 指定講座

ハローワークで受給申請すれば
受講料の40%が給付されます。
受給条件等詳しくはハローワークで
お問い合わせ下さい。

経験豊富な講師陣の
丁寧な講座と実践的な演習



いつも明るく元気いっぱい。
介護職のやりがいを
皆さんにお伝えます!
(樋口先生)



感染症の状況により日程の変更・中止の可能性もあります。ご了承ください。

受講料

受講料 64,500円

テキスト代 5,500円

合計 70,000円

奈良県介護人材確保対策
総合支援補助金対象 講座

奈良県内介護事業所に
所属されている方は、県から
50,000円の助成金
がある予定です。

※令和6年度申請中

実質受講料(税込) **20,000円**

受講場所

フレンド郡山研修センター

大和郡山市外川町23-1

近鉄郡山駅より徒歩17分 駐車場有 車通学が可能。



お問合せは

TEL **0120-500-568**

スマホでも詳細を
見ていただけます

※申込書提出時または、初回講義日に本人確認書類(運転免許証・健康保険証・住民票など)での本人確認が必要になります。

講座の流れ

通信講座

1 自宅学習

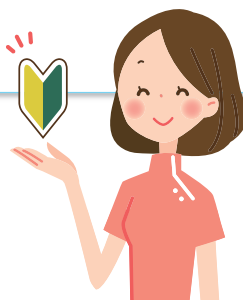
ご自宅で、ご自身のペースにあわせて課題を解いていくことにより、基礎学習ができるようになっています。教室でのスクーリングを設定していますので疑問点・質問等はその際に解決できるシステムとなっています。

2 講義・演習

通学日数 全16日間

経験豊富な講師による丁寧な講義を受けた後、技術を修得出来るよう実践的な演習を行います。

3 修了評価



4 修了証交付



フレンド郡山研修センター



講義室



演習器材例
(ベッド、車いす、ポータブルトイレ)

ウェル介護職員初任者研修日程

講義日	8月	19日(月)	26日(月)			
	9月	2日(月)	10日(火)	17日(火)	25日(水)	
	10月	1日(火)				
演習日	10月	9日(水)	22日(火)	29日(火)		
	11月	11日(月)	18日(月)	25日(月)		
	12月	2日(月)	9日(月)			
	修了評価	12月	16日(月)			

研修カリキュラム

- 1 職務の理解
- 2 介護における尊厳の保持・自立支援
- 3 介護の基本
- 4 介護・福祉サービスの理解と医療との連携
- 5 介護におけるコミュニケーション技術
- 6 老化の理解
- 7 認知症の理解
- 8 障害の理解
- 9 こころとからだのしくみと生活支援技術
- 10 振り返り



お申込み・お問い合わせは

TEL 0120-500-568

※申込書提出時または、初回講義日に本人確認書類(運転免許証・健康保険証・住民票等)での本人確認が必要になります。



ウェルコンサル株式会社

本社 〒544-0013 大阪市生野区巽中三丁目20番12号
TEL 06-6751-4100

医介事務局 〒639-1028 奈良県大和郡山市田中町728
TEL 0743-51-0011

http://www.wellgroup.jp/

e-mail: info@wellconsul.co.jp



医療・介護・ITの
Well Group